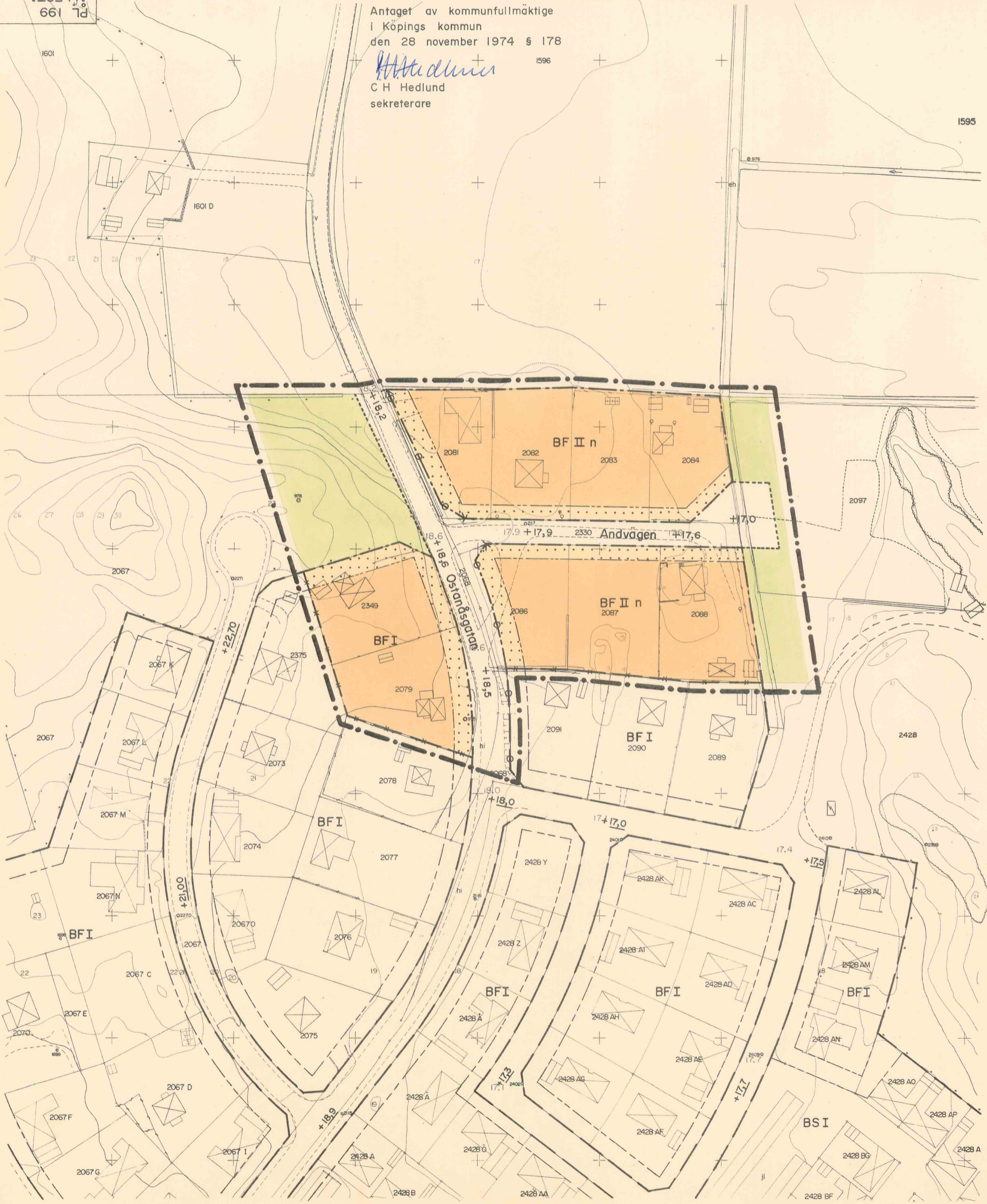
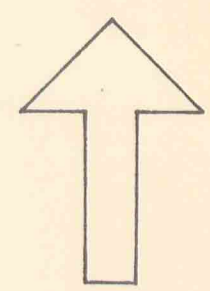


Antaget av kommunfullmäktige
i Köpings kommun
den 28 november 1974 § 178
C.H. Hedlund
C H Hedlund
sekreterare

Grundkartan
upprättad vid Köpings mätningkontor den 4 juni 1974.
Rev. den 21 augusti 1974.
Borje Humle
Borje Humle
f.e. mätningssingenjör
Projektionssystem 2,5 W
Koordinatsystem: i plan rikets system 1938
i höjd rikets system 1900
Kartan upprättad i standardklass I
Byggnadernas fasadlinjer karterade.
Fastighetsredovisningen hänför sig till den 4 juni 1974.

Förslaget består förutom av
denna stadsplanekarta även
av bestämmelser, beskrivning
och illustrationskarta.



STADSPLANEKARTA

A. Gränsbeteckningar

- stadsplanegräns belägen 3 m utanför det område förslaget avser
- — — gällande områdesgräns avsedd att bibehållas
- x-x- gällande områdesgräns avsedd att utgå
- — — kvarters- eller annan områdesgräns
- — — bestämmelsegräns
- gränslinje ej avsedd att fastställas
- ↔ ↔ förbud mot in- och utfart,
- ↔ ↔ tvärstreck med pil markerar förbudets slut

B. Områdesbeteckningar

- Allmän plats
- gata eller torg
 - park eller plantering
- Byggnadskvarter
- område för bostadsändamål

C. Övriga beteckningar

- mark som icke får bebyggas
- F fristående byggnader
- I, II antal våningar
- +0,0 gatuhöjd
- n utöver angivet våningsantal får vind icke inredas

FÖRSLAG TILL STADSPLAN FÖR
DEL AV ÄLLESTA
 STG 2086 MFL
 I KÖPINGS KOMMUN
 VÄSTMANLANDS LÄN

1975-02-20 har länsstyrelsen i Västmanlands län
fastställt på denna karta angiven stadsplan/~~byggnadsplan~~.
Beslutet har numera vunnit laga kraft, betygas; Västerås
Elisabeth Karlsson

Stadsarkitektkontoret i Köpings kommun 1974-07-05, rev 1974-08-20

Dag Björnemo *Nils Nordkvist* *Bo Svenson*
 Dag Björnemo Nils Nordkvist Bo Svenson
 bitr stadsplanarkitekt stadsplaneingenjör stadsplaneingenjör

Skala 1:1000

